

WOHNPROJEKT IBB3

Baugemeinschaftsprojekt in Ibbenbüren "Wohnen am Aasee" 2. BA



DEINEBAUGRUPPE

INHALT

Baugemeinschaftsprojekt in Ibbenbüren "Wohnen am Aasee" 2. BA

Titelblatt

Inhalt

Projektstadt Ibbenbüren	3	Wohnung 9	16
Die Lage	4	Wohnung 10	17
Das Gebäude	5	Wohnung 11	18
Die Wohnungen	6	Wohnung 12	19
Wohnungsübersichten	7	Wohnung 13	20
Wohnung 1	8	Wohnung 14	21
Wohnung 2	9	Wohnung 15	22
Wohnung 3	10	Dachterrassen	23
Wohnung 4	11	weiterer Ablauf	24
Wohnung 5	12	Finanzierung und Kosten	25
Wohnung 6	13	Beteiligungskosten pro Wohnung	26
Wohnung 7	14	Reservierung	27
Wohnung 8	15	Impressum	28

PROJEKTSTADT Ibbenbüren

Baugemeinschaftsprojekt in Ibbenbüren "Wohnen am Aasee" 2. BA

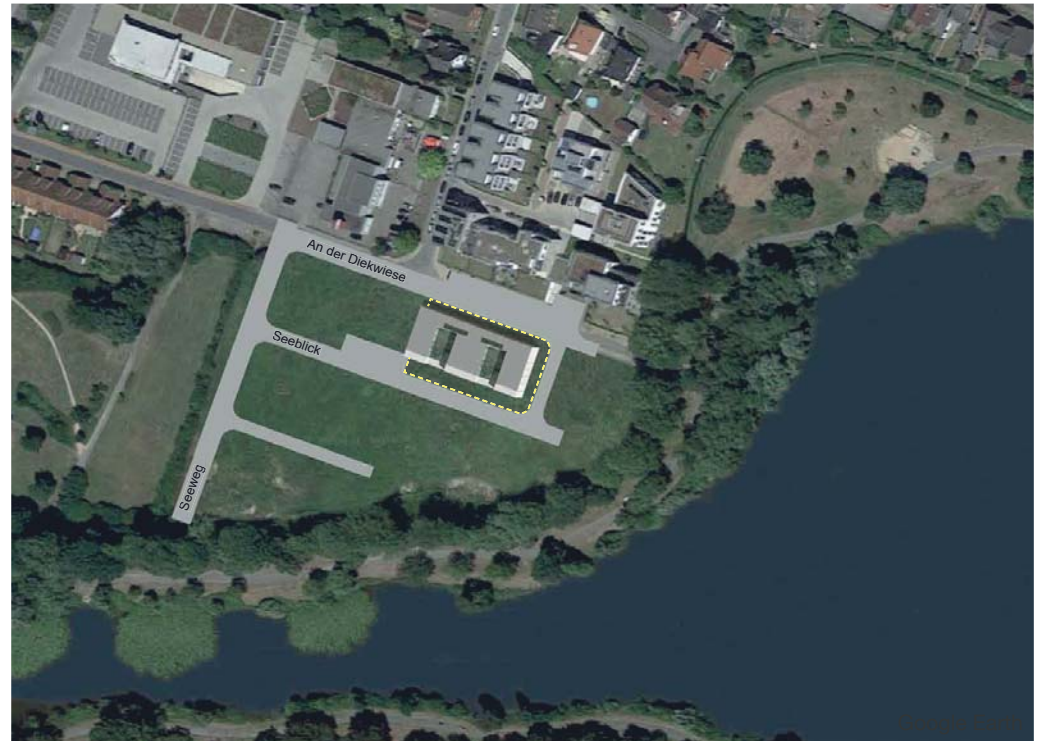
Wir freuen uns Ihnen unser Wohnprojekt in Ibbenbüren vorzustellen.

Die Stadt, die von der Ibbenbürener Aa durchflossen wird, liegt am Nordwestende des Teutoburger Walds zwischen Rheine im Westen und Osnabrück im Osten, die jeweils etwa 20 Kilometer entfernt sind.

Mit 54.000 Einwohnern ist Ibbenbüren ein Mittelzentrum und die größte Stadt in der westfälischen Region Tecklenburger Land.



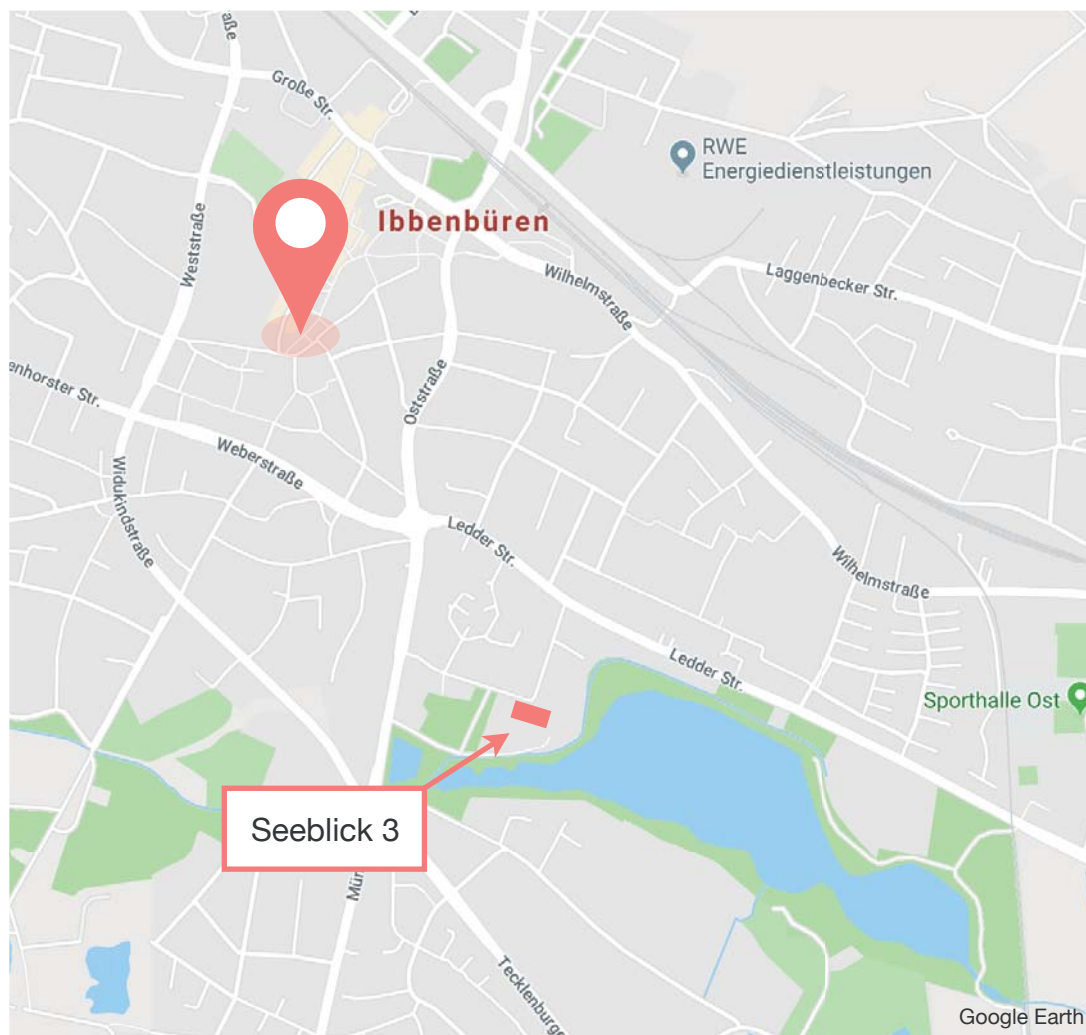
STBR, CC BY-SA 3.0, <https://commons.wikimedia.org>



Der geplante Neubau entsteht am Aasee. Mit dem Neubaugebiet „Wohnen am Aasee“ schlägt Ibbenbüren ein weiteres Kapitel innovativer Stadtentwicklung auf. In zwei Bauabschnitten entsteht hier ein modernes, attraktives Quartier, das spannende Architekturansätze, eine hohe Lebensqualität sowie ein natürliches Umfeld mit Ambiente zusammenführt.

DIE LAGE

Baugemeinschaftsprojekt in Ibbenbüren "Wohnen am Aasee" 2. BA

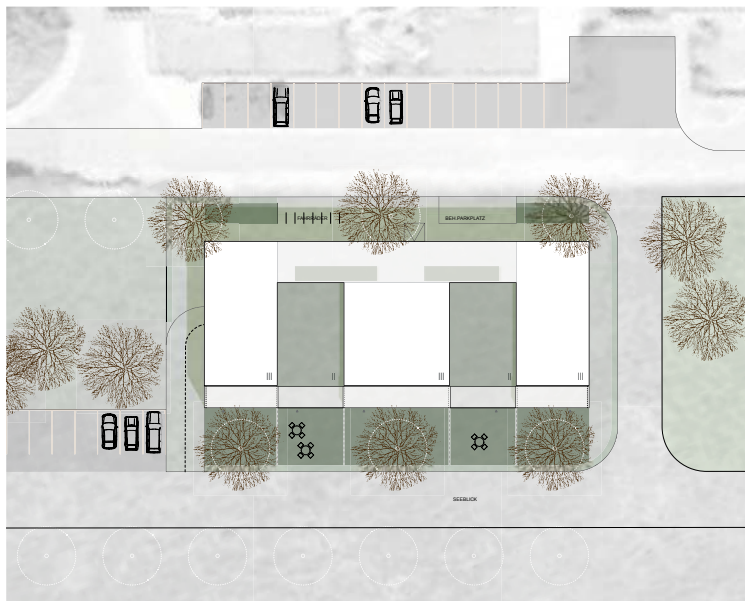


Grüne und blaue Idylle gehen hier eine Symbiose ein – und das in attraktiver Nähe zum Stadtzentrum der lebendigen 54.000-Einwohner-Stadt. Idylle vor der Tür einerseits, kurze Wege und eine schnelle Erreichbarkeit wichtiger Einrichtungen andererseits – das Neubaugebiet „Wohnen am Aasee“ weiß mit beidem zu überzeugen:

Das Stadtzentrum Ibbenbürens sowie zahlreiche Einrichtungen der Nahversorgung sind zu Fuß, mit dem Rad oder dem Auto in wenigen Minuten zu erreichen. Im näheren Umfeld des Neubaugebietes befinden sich sowohl mehrere Einrichtungen für die Kinderbetreuung als auch Schulen der Sekundarstufen I und II. Die direkte Nachbarschaft zum Aasee verleihen diesem Baugebiet eine hohe Wohnqualität.

DAS GEBÄUDE

Baugemeinschaftsprojekt in Ibbenbüren "Wohnen am Aasee" 2. BA



Der neue Gebäudekomplex entsteht in einer Sackgasse im neu erschlossenen südlichen Teil des 2. Bauabschnitts „Wohnen am Aasee“.

Das 3-geschossige Gebäude ist mit seinen Balkonen und Terrassen klar zum Aasee ausgerichtet. Im Norden werden alle Wohnungen durch den Portiko erschlossen, der gleichzeitig auch als Kommunikationstreffpunkt dient.

Es sind 15 Wohneinheiten zwischen 60m² bis 130m² geplant. Die Mitglieder der Bauherrengemeinschaft erwerben eine individuell geplante Wohnung sowie gleiche Anteile an gemeinsamen Dachterrassen. Die beiden Dachterrassen sind mit unterschiedlichen Nutzungen geplant. Es gibt einen Dachgarten mit Hochbeet zum Anbau verschiedener Nutzpflanzen und intensiver Begrünung sowie eine Dachterrasse mit Küchenanschluss für verschiedene Nutzungen.



DIE WOHNUNGEN

Baugemeinschaftsprojekt in Ibbenbüren "Wohnen am Aasee" 2. BA



Jede Wohnung hat eine Nord/Südausrichtung mit bodentiefen Schiebefenstern zum Balkon oder Terrasse. Lichtdurchflutet öffnet sich nach außen der großzügige Wohn- und Essbereich mit offener Küche. Je nach Wohnungsgröße wurden 1 bis 3 weitere Zimmer in der Planung vorgesehen.

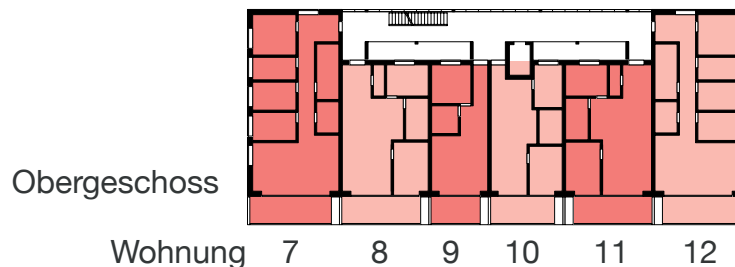
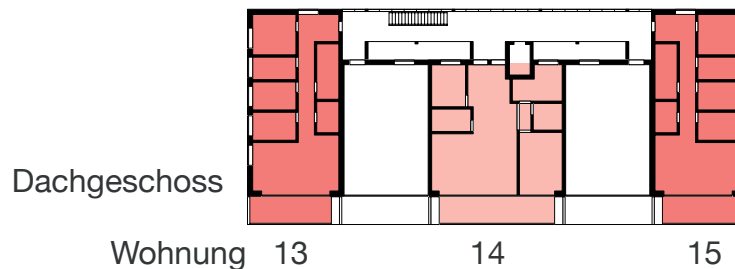
Die Wohnungen verfügen über eine gehobene Ausstattung und Fußbodenheizung in allen Räumen.

In der Tiefgarage sind neben den Stellplätzen auch die Abstellräume für alle Wohnungen untergebracht.

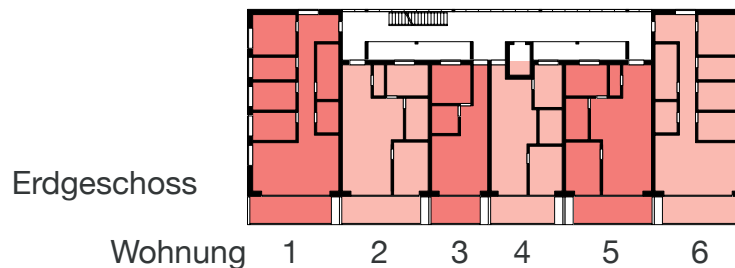
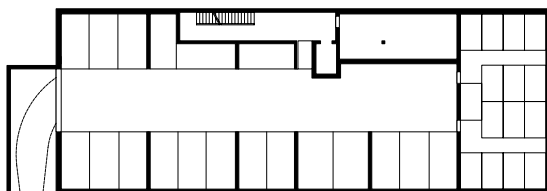
Die Planung jeder Wohnungen kann individuell angepasst und 2 Wochen kostenlos reserviert werden.

WOHNUNGSÜBERSICHTEN

Baugemeinschaftsprojekt in Ibbenbüren "Wohnen am Aasee" 2. BA



Tiefgarage



Wohnung 1	116,1 m ²
Wohnung 2	87,0 m ²
Wohnung 3	57,3 m ²
Wohnung 4	69,4 m ²
Wohnung 5	87,0 m ²
Wohnung 6	116,1 m ²
Wohnung 7	116,1 m ²
Wohnung 8	87,0 m ²
Wohnung 9	57,3 m ²
Wohnung 10	69,4 m ²
Wohnung 11	87,0 m ²
Wohnung 12	116,1 m ²
Wohnung 13	116,1 m ²
Wohnung 14	129,7 m ²
Wohnung 15	116,1 m ²

WOHNUNG 1

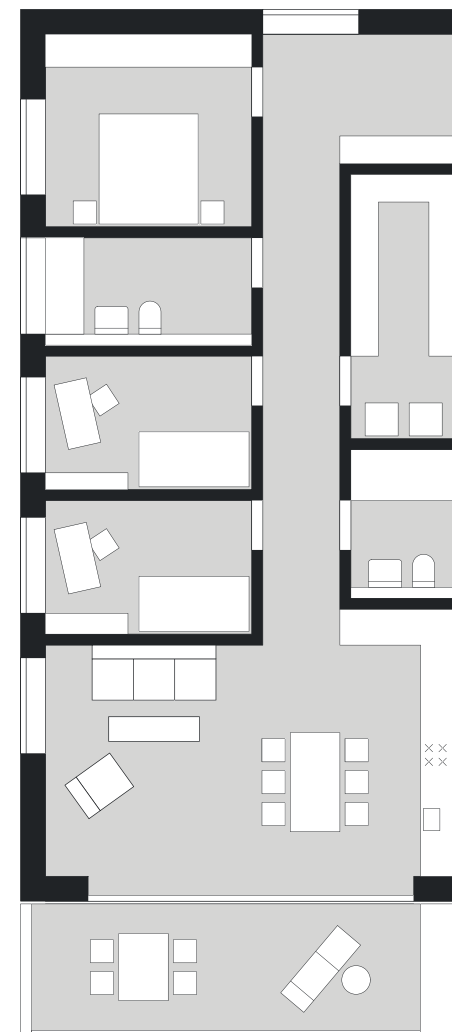
Baugemeinschaftsprojekt in Ibbenbüren "Wohnen am Aasee" 2. BA



Erdgeschoss

Eingangsbereich und Flur	19,6 m ²
Schlafzimmer	13,1 m ²
Wannenbad	6,6 m ²
Zimmer 1	9,1 m ²
Zimmer 2	9,1 m ²
Hauswirtschaftsraum	9,2 m ²
Wannenbad	4,8 m ²
Wohnzimmer mit Küche	35,7 m ²
Terrasse (17,8 m ² zu 50%)	8,9 m ²
Privater Gartenanteil	

Wohnfläche gesamt **116,1 m²**



Planungsstand vom 18.11.2018. Terrassen und Balkone werden zu 50% in die Wohnfläche eingerechnet. Gartenanteile werden in der Wohnfläche nicht berücksichtigt. Alle Flächenangaben sind Angaben vorbehaltlich Änderungen gemäß Baugenehmigung und Ausführungsplanung. Die im Standard enthaltene Sanitärausstattung ist der Baubeschreibung zu entnehmen. Die Möblierung ist nicht im Leistungsumfang enthalten. Beteiligungskosten gem. Kostenschätzung vom 18.11.2018.



WOHNUNG 2

Baugemeinschaftsprojekt in Ibbenbüren "Wohnen am Aasee" 2. BA



Erdgeschoss

Wohnzimmer mit Küche	46,4 m ²
WC	2,4 m ²
Zimmer 1	9,7 m ²
Wannenbad mit WM-Anschluss	6,3 m ²
Schlafzimmer	13,5 m ²
Terrasse (17,4 m ² zu 50%)	8,7 m ²
Privater Gartenanteil	
<hr/>	
Wohnfläche gesamt	87,0 m²



Planungsstand vom 18.11.2018. Terrassen und Balkone werden zu 50% in die Wohnfläche eingerechnet. Gartenanteile werden in der Wohnfläche nicht berücksichtigt. Alle Flächenangaben sind Angaben vorbehaltlich Änderungen gemäß Baugenehmigung und Ausführungsplanung. Die im Standard enthaltene Sanitärausstattung ist der Baubeschreibung zu entnehmen. Die Möblierung ist nicht im Leistungsumfang enthalten. Beteiligungskosten gem. Kostenschätzung vom 18.11.2018.



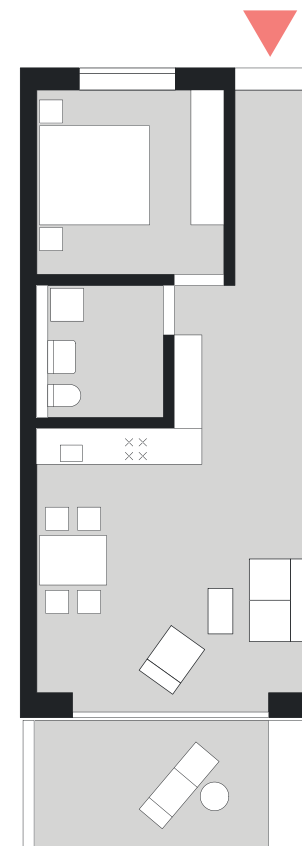
WOHNUNG 3

Baugemeinschaftsprojekt in Ibbenbüren "Wohnen am Aasee" 2. BA



Erdgeschoss

Eingangsbereich	4,5 m ²
Schlafzimmer	11,4 m ²
Duschbad mit WM-Anschluss	5,0 m ²
Wohnzimmer mit Küche	30,7 m ²
Terrasse (11,4 m ² zu 50%)	5,7 m ²
Privater Gartenanteil	
<hr/>	
Wohnfläche gesamt	57,3 m²



Planungsstand vom 18.11.2018. Terrassen und Balkone werden zu 50% in die Wohnfläche eingerechnet. Gartenanteile werden in der Wohnfläche nicht berücksichtigt. Alle Flächenangaben sind Angaben vorbehaltlich Änderungen gemäß Baugenehmigung und Ausführungsplanung. Die im Standard enthaltene Sanitärausstattung ist der Baubeschreibung zu entnehmen. Die Möblierung ist nicht im Leistungsumfang enthalten. Beteiligungskosten gem. Kostenschätzung vom 18.11.2018.



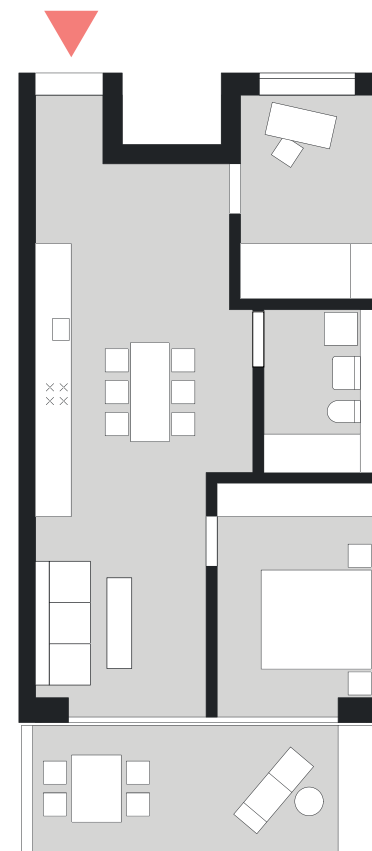
WOHNUNG 4

Baugemeinschaftsprojekt in Ibbenbüren "Wohnen am Aasee" 2. BA



Erdgeschoss

Wohnzimmer mit Küche	36,1 m ²
Zimmer 1	9,0 m ²
Wannenbad mit WM-Anschluss	5,2 m ²
Schlafzimmer	11,9 m ²
Terrasse (14,4 m ² zu 50%)	7,2 m ²
Privater Gartenanteil	
<hr/>	
Wohnfläche gesamt	69,4 m²

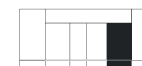


Planungsstand vom 18.11.2018. Terrassen und Balkone werden zu 50% in die Wohnfläche eingerechnet. Gartenanteile werden in der Wohnfläche nicht berücksichtigt. Alle Flächenangaben sind Angaben vorbehaltlich Änderungen gemäß Baugenehmigung und Ausführungsplanung. Die im Standard enthaltene Sanitärausstattung ist der Baubeschreibung zu entnehmen. Die Möblierung ist nicht im Leistungsumfang enthalten. Beteiligungskosten gem. Kostenschätzung vom 18.11.2018.



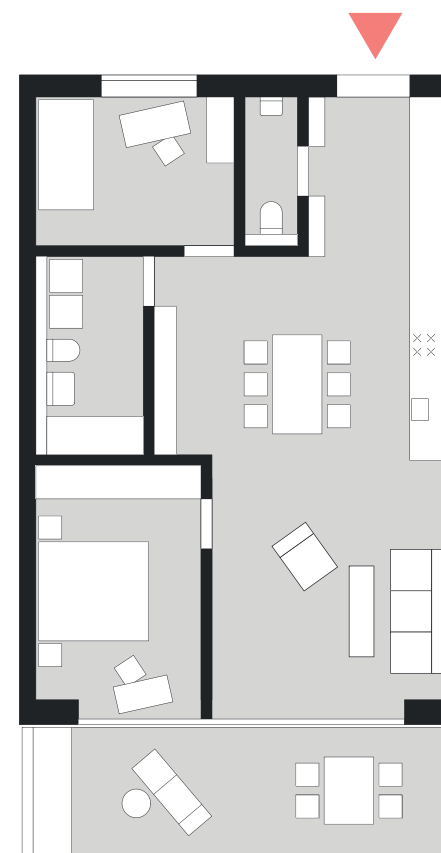
WOHNUNG 5

Baugemeinschaftsprojekt in Ibbenbüren "Wohnen am Aasee" 2. BA



Erdgeschoss

Wohnzimmer mit Küche	46,4 m ²
WC	2,4 m ²
Zimmer 1	9,7 m ²
Wannenbad mit WM-Anschluss	6,3 m ²
Schlafzimmer	13,5 m ²
Terrasse (17,4 m ² zu 50%)	8,7 m ²
Privater Gartenanteil	
<hr/>	
Wohnfläche gesamt	87,0 m²

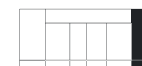


Planungsstand vom 18.11.2018. Terrassen und Balkone werden zu 50% in die Wohnfläche eingerechnet. Gartenanteile werden in der Wohnfläche nicht berücksichtigt. Alle Flächenangaben sind Angaben vorbehaltlich Änderungen gemäß Baugenehmigung und Ausführungsplanung. Die im Standard enthaltene Sanitärausstattung ist der Baubeschreibung zu entnehmen. Die Möblierung ist nicht im Leistungsumfang enthalten. Beteiligungskosten gem. Kostenschätzung vom 18.11.2018.



WOHNUNG 6

Baugemeinschaftsprojekt in Ibbenbüren "Wohnen am Aasee" 2. BA

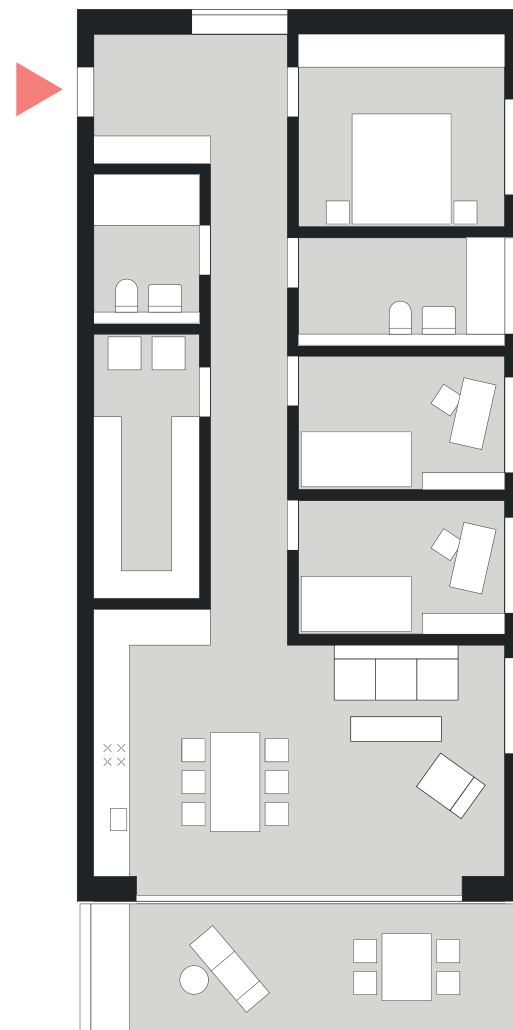


Erdgeschoss

Eingangsbereich und Flur	19,6 m ²
Schlafzimmer	13,1 m ²
Wannenbad	6,6 m ²
Zimmer 1	9,1 m ²
Zimmer 2	9,1 m ²
Hauswirtschaftsraum	9,2 m ²
Wannenbad	4,8 m ²
Wohnzimmer mit Küche	35,7 m ²
Terrasse (17,8 m ² zu 50%)	8,9 m ²
Privater Gartenanteil	

Wohnfläche gesamt 116,1 m²

Planungsstand vom 18.11.2018. Terrassen und Balkone werden zu 50% in die Wohnfläche eingerechnet. Gartenanteile werden in der Wohnfläche nicht berücksichtigt. Alle Flächenangaben sind Angaben vorbehaltlich Änderungen gemäß Baugenehmigung und Ausführungsplanung. Die im Standard enthaltene Sanitärausstattung ist der Baubeschreibung zu entnehmen. Die Möblierung ist nicht im Leistungsumfang enthalten. Beteiligungskosten gem. Kostenschätzung vom 18.11.2018.



WOHNUNG 7

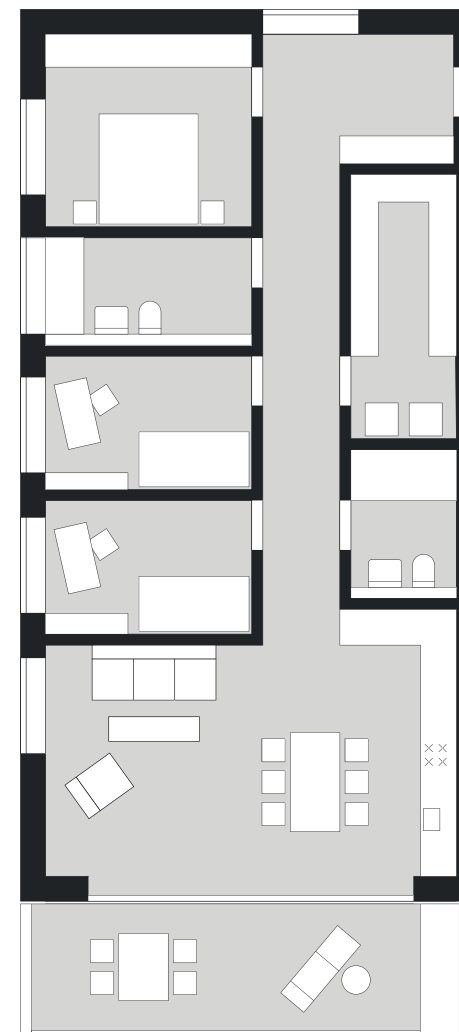
Baugemeinschaftsprojekt in Ibbenbüren "Wohnen am Aasee" 2. BA



Obergeschoss

Eingangsbereich und Flur	19,6 m ²
Schlafzimmer	13,1 m ²
Wannenbad	6,6 m ²
Zimmer 1	9,1 m ²
Zimmer 2	9,1 m ²
Hauswirtschaftsraum	9,2 m ²
Wannenbad	4,8 m ²
Wohnzimmer mit Küche	35,7 m ²
Balkon (17,8 m ² zu 50%)	8,9 m ²
<hr/>	
Wohnfläche gesamt	116,1 m²

Planungsstand vom 18.11.2018. Terrassen und Balkone werden zu 50% in die Wohnfläche eingerechnet. Gartenanteile werden in der Wohnfläche nicht berücksichtigt. Alle Flächenangaben sind Angaben vorbehaltlich Änderungen gemäß Baugenehmigung und Ausführungsplanung. Die im Standard enthaltene Sanitärausstattung ist der Baubeschreibung zu entnehmen. Die Möblierung ist nicht im Leistungsumfang enthalten. Beteiligungskosten gem. Kostenschätzung vom 18.11.2018.



WOHNUNG 8

Baugemeinschaftsprojekt in Ibbenbüren "Wohnen am Aasee" 2. BA



Obergeschoss

Wohnzimmer mit Küche	46,4 m ²
WC	2,4 m ²
Zimmer 1	9,7 m ²
Wannenbad mit WM-Anschluss	6,3 m ²
Schlafzimmer	13,5 m ²
Balkon (17,4 m ² zu 50%)	8,7 m ²
<hr/>	
Wohnfläche gesamt	87,0 m²



Planungsstand vom 18.11.2018. Terrassen und Balkone werden zu 50% in die Wohnfläche eingerechnet. Gartenanteile werden in der Wohnfläche nicht berücksichtigt. Alle Flächenangaben sind Angaben vorbehaltlich Änderungen gemäß Baugenehmigung und Ausführungsplanung. Die im Standard enthaltene Sanitärausstattung ist der Baubeschreibung zu entnehmen. Die Möblierung ist nicht im Leistungsumfang enthalten. Beteiligungskosten gem. Kostenschätzung vom 18.11.2018.



WOHNUNG 9

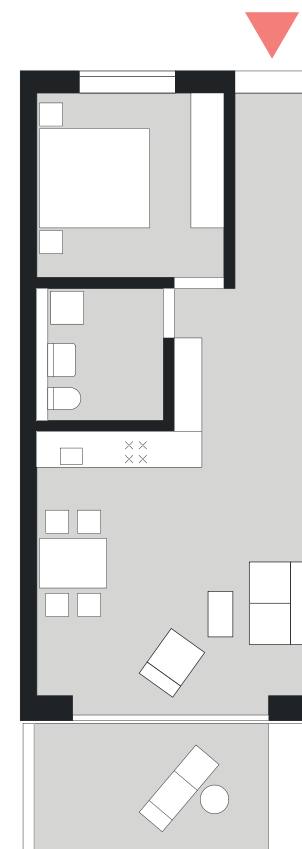
Baugemeinschaftsprojekt in Ibbenbüren "Wohnen am Aasee" 2. BA



Obergeschoss

Eingangsbereich	4,5 m ²
Schlafzimmer	11,4 m ²
Duschbad mit WM-Anschluss	5,0 m ²
Wohnzimmer mit Küche	30,7 m ²
Balkon (11,4 m ² zu 50%)	5,7 m ²

Wohnfläche gesamt **57,3 m²**



Planungsstand vom 18.11.2018. Terrassen und Balkone werden zu 50% in die Wohnfläche eingerechnet. Gartenanteile werden in der Wohnfläche nicht berücksichtigt. Alle Flächenangaben sind Angaben vorbehaltlich Änderungen gemäß Baugenehmigung und Ausführungsplanung. Die im Standard enthaltene Sanitärausstattung ist der Baubeschreibung zu entnehmen. Die Möblierung ist nicht im Leistungsumfang enthalten. Beteiligungskosten gem. Kostenschätzung vom 18.11.2018.



WOHNUNG 10

Baugemeinschaftsprojekt in Ibbenbüren "Wohnen am Aasee" 2. BA



Obergeschoss

Wohnzimmer mit Küche	36,1 m ²
Zimmer 1	9,0 m ²
Wannenbad mit WM-Anschluss	5,2 m ²
Schlafzimmer	11,9 m ²
Balkon (14,4 m ² zu 50%)	7,2 m ²
<hr/>	
Wohnfläche gesamt	69,4 m²

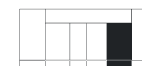


Planungsstand vom 18.11.2018. Terrassen und Balkone werden zu 50% in die Wohnfläche eingerechnet. Gartenanteile werden in der Wohnfläche nicht berücksichtigt. Alle Flächenangaben sind Angaben vorbehaltlich Änderungen gemäß Baugenehmigung und Ausführungsplanung. Die im Standard enthaltene Sanitärausstattung ist der Baubeschreibung zu entnehmen. Die Möblierung ist nicht im Leistungsumfang enthalten. Beteiligungskosten gem. Kostenschätzung vom 18.11.2018.



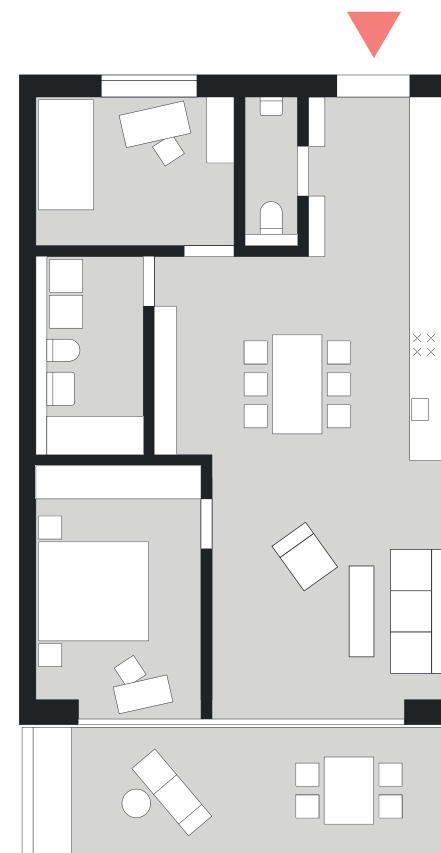
WOHNUNG 11

Baugemeinschaftsprojekt in Ibbenbüren "Wohnen am Aasee" 2. BA



Obergeschoss

Wohnzimmer mit Küche	46,4 m ²
WC	2,4 m ²
Zimmer 1	9,7 m ²
Wannenbad mit WM-Anschluss	6,3 m ²
Schlafzimmer	13,5 m ²
Balkon (17,4 m ² zu 50%)	8,7 m ²
<hr/>	
Wohnfläche gesamt	87,0 m²

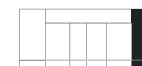


Planungsstand vom 18.11.2018. Terrassen und Balkone werden zu 50% in die Wohnfläche eingerechnet. Gartenanteile werden in der Wohnfläche nicht berücksichtigt. Alle Flächenangaben sind Angaben vorbehaltlich Änderungen gemäß Baugenehmigung und Ausführungsplanung. Die im Standard enthaltene Sanitärausstattung ist der Baubeschreibung zu entnehmen. Die Möblierung ist nicht im Leistungsumfang enthalten. Beteiligungskosten gem. Kostenschätzung vom 18.11.2018.



WOHNUNG 12

Baugemeinschaftsprojekt in Ibbenbüren "Wohnen am Aasee" 2. BA

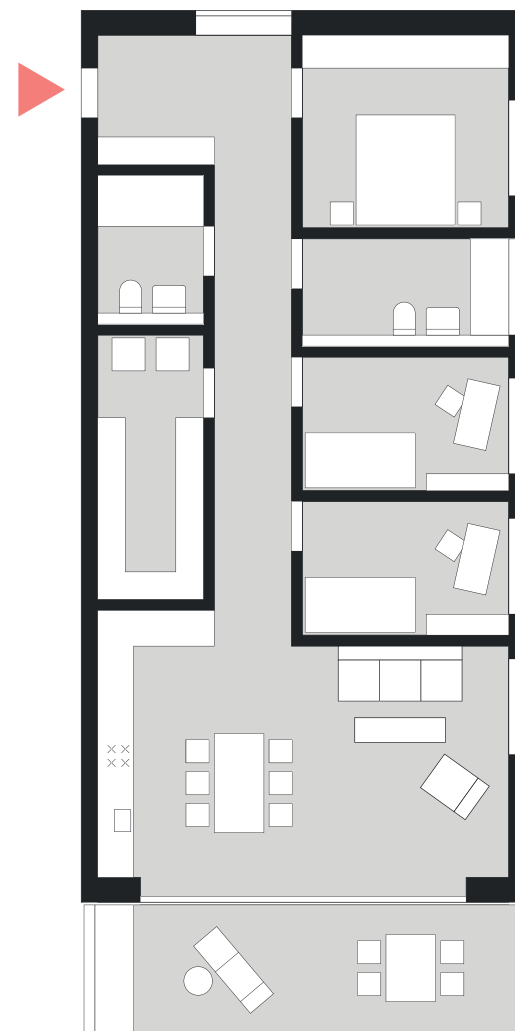


Obergeschoss

Eingangsbereich und Flur	19,6 m ²
Schlafzimmer	13,1 m ²
Wannenbad	6,6 m ²
Zimmer 1	9,1 m ²
Zimmer 2	9,1 m ²
Hauswirtschaftsraum	9,2 m ²
Wannenbad	4,8 m ²
Wohnzimmer mit Küche	35,7 m ²
Balkon (17,8 m ² zu 50%)	8,9 m ²

Wohnfläche gesamt **116,1 m²**

Planungsstand vom 18.11.2018. Terrassen und Balkone werden zu 50% in die Wohnfläche eingerechnet. Gartenanteile werden in der Wohnfläche nicht berücksichtigt. Alle Flächenangaben sind Angaben vorbehaltlich Änderungen gemäß Baugenehmigung und Ausführungsplanung. Die im Standard enthaltene Sanitärausstattung ist der Baubeschreibung zu entnehmen. Die Möblierung ist nicht im Leistungsumfang enthalten. Beteiligungskosten gem. Kostenschätzung vom 18.11.2018.



WOHNUNG 13

Baugemeinschaftsprojekt in Ibbenbüren "Wohnen am Aasee" 2. BA

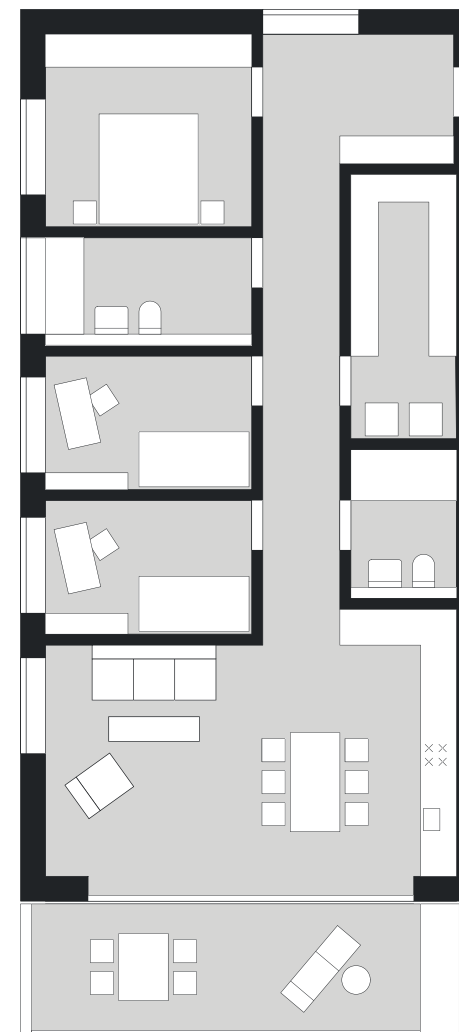


Dachgeschoss

Eingangsbereich und Flur	19,6 m ²
Schlafzimmer	13,1 m ²
Wannenbad	6,6 m ²
Zimmer 1	9,1 m ²
Zimmer 2	9,1 m ²
Hauswirtschaftsraum	9,2 m ²
Wannenbad	4,8 m ²
Wohnzimmer mit Küche	35,7 m ²
Balkon (17,8 m ² zu 50%)	8,9 m ²

Wohnfläche gesamt **116,1 m²**

Planungsstand vom 18.11.2018. Terrassen und Balkone werden zu 50% in die Wohnfläche eingerechnet. Gartenanteile werden in der Wohnfläche nicht berücksichtigt. Alle Flächenangaben sind Angaben vorbehaltlich Änderungen gemäß Baugenehmigung und Ausführungsplanung. Die im Standard enthaltene Sanitärausstattung ist der Baubeschreibung zu entnehmen. Die Möblierung ist nicht im Leistungsumfang enthalten. Beteiligungskosten gem. Kostenschätzung vom 18.11.2018.



WOHNUNG 14

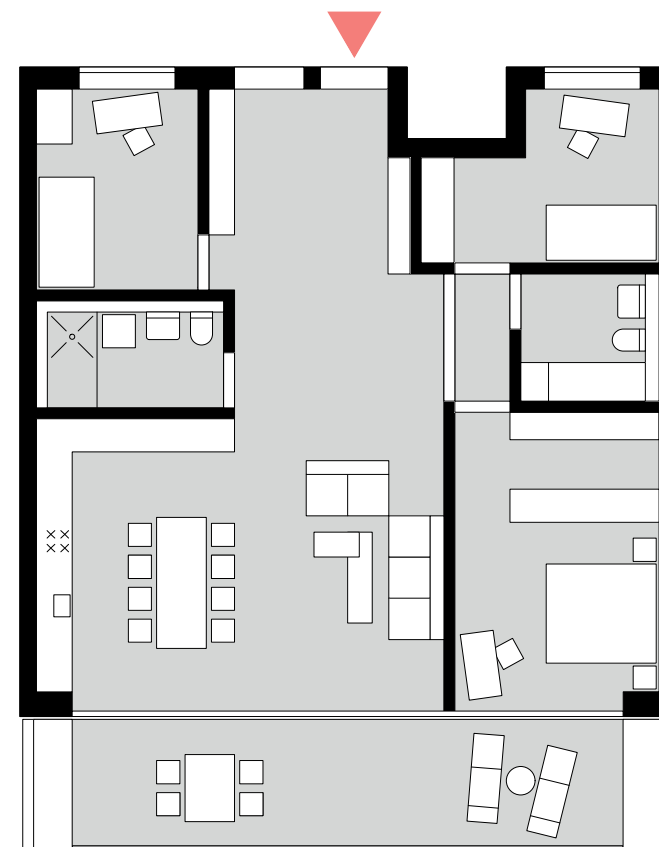
Baugemeinschaftsprojekt in Ibbenbüren "Wohnen am Aasee" 2. BA



Dachgeschoss

Eingangsbereich und Flur	11,9 m ²
Zimmer 1	10,7 m ²
Zimmer 2	11,3 m ²
Duschbad mit WM-Anschluss	5,6 m ²
Wannenbad	5,3 m ²
Schlafzimmer mit Ankleide	19,9 m ²
Wohnzimmer mit Küche	51,9 m ²
Balkon (26,2 m ² zu 50%)	13,1 m ²

Wohnfläche gesamt **129,7 m²**

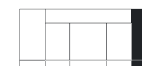


Planungsstand vom 18.11.2018. Terrassen und Balkone werden zu 50% in die Wohnfläche eingerechnet. Gartenanteile werden in der Wohnfläche nicht berücksichtigt. Alle Flächenangaben sind Angaben vorbehaltlich Änderungen gemäß Baugenehmigung und Ausführungsplanung. Die im Standard enthaltene Sanitärausstattung ist der Baubeschreibung zu entnehmen. Die Möblierung ist nicht im Leistungsumfang enthalten. Beteiligungskosten gem. Kostenschätzung vom 18.11.2018.



WOHNUNG 15

Baugemeinschaftsprojekt in Ibbenbüren "Wohnen am Aasee" 2. BA

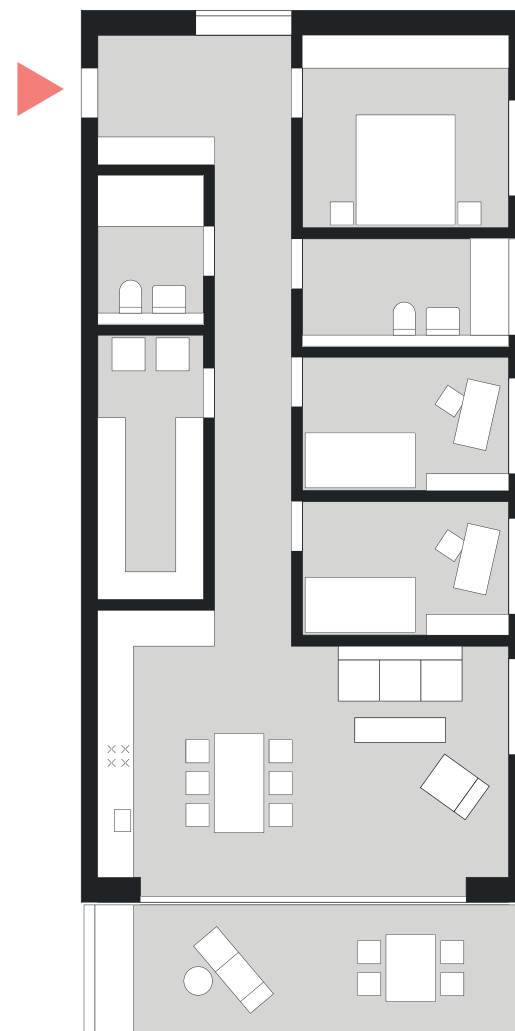


Dachgeschoss

Eingangsbereich und Flur	19,6 m ²
Schlafzimmer	13,1 m ²
Wannenbad	6,6 m ²
Zimmer 1	9,1 m ²
Zimmer 2	9,1 m ²
Hauswirtschaftsraum	9,2 m ²
Wannenbad	4,8 m ²
Wohnzimmer mit Küche	35,7 m ²
Balkon (17,8 m ² zu 50%)	8,9 m ²

Wohnfläche gesamt **116,1 m²**

Planungsstand vom 18.11.2018. Terrassen und Balkone werden zu 50% in die Wohnfläche eingerechnet. Gartenanteile werden in der Wohnfläche nicht berücksichtigt. Alle Flächenangaben sind Angaben vorbehaltlich Änderungen gemäß Baugenehmigung und Ausführungsplanung. Die im Standard enthaltene Sanitärausstattung ist der Baubeschreibung zu entnehmen. Die Möblierung ist nicht im Leistungsumfang enthalten. Beteiligungskosten gem. Kostenschätzung vom 18.11.2018.



0 4m



GEMEINSAME DACHTERRASSEN

Baugemeinschaftsprojekt in Ibbenbüren "Wohnen am Aasee" 2. BA

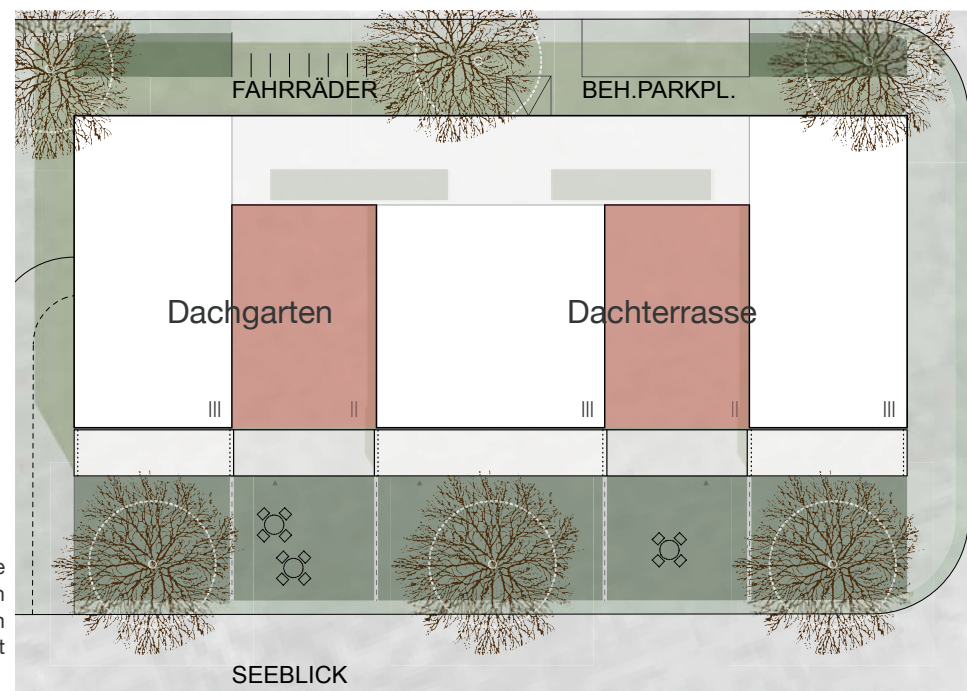
Dachgeschoss

Dachgarten 87,0 m²

Dachterrasse 87,0 m²

nutzbare Dachflächen gesamt 174,0 m²

Die beiden nutzbaren Dachterrassen werden von jeder Partei mit dem Kaufpreis einer Wohnung zu gleichen Teilen erworben. Es gibt einen Dachgarten mit Hochbeet zum Anbau verschiedener Nutzpflanzen und intensiver Begrünung sowie eine Dachterrasse mit Küchenanschluss. Diese Terrasse ist für verschiedene Nutzungen auslegbar: z.B. gemeinsames Sommerfest, private Geburtstagsfeiern, Public Viewing bei z.B. Fußballspielen etc.



Planungsstand vom 18.11.2018. Terrassen und Balkone werden zu 50% in die Wohnfläche eingerechnet. Gartenanteile werden in der Wohnfläche nicht berücksichtigt. Alle Flächenangaben sind Angaben vorbehaltlich Änderungen gemäß Baugenehmigung und Ausführungsplanung. Die im Standard enthaltene Sanitärausstattung ist der Baubeschreibung zu entnehmen. Die Möblierung ist nicht im Leistungsumfang enthalten. Beteiligungskosten gem. Kostenschätzung vom 18.11.2018.

WEITERER ABLAUF

Baugemeinschaftsprojekt in Ibbenbüren "Wohnen am Aasee" 2. BA

Grundstück

- Die Stadt Ibbenbüren führt für die ausgewiesenen Grundstücke im 2. Bauabschnitt „Wohnen am Aasee“ ein Bewerbungs- und Vergabeverfahren durch. Mit dem Entwurf von **DEINEBAUGRUPPE** und der zu gründenden Bauherrengemeinschaft bewerben wir uns für den Erwerb eines bestimmten Grundstücks im 2. Bauabschnitt.

Ablauf bis Kauf des Grundstückes

- Wohnungsvergabe durch Zuweisung ab dem 18.11.2018. Zur Reservierung von Wohneinheiten ist eine Reservierungsvorlage diesem Dokument angefügt. Nach Eingang von Reservierungen erhalten die entsprechenden Interessenten eine Eingangsbestätigung. Bedingung für die Berücksichtigung der Reservierung ist der Nachweis des Eigenkapitalanteils. Sollten mehrere Interessenten dieselbe Wohneinheit favorisieren, entscheidet das Eingangsdatum der Reservierung und der Nachweis der Eigenkapitalmittel über die Zuweisung der Wohnung. Sobald ein Interessent von der Reservierung zurücktritt, rückt der jeweils nächste auf. Es folgt die Kontaktaufnahme mit den Interessenten auf Rang 1 der jeweiligen Wohneinheit zur Bestätigung der Wohnungsreservierung.
- Beitritt der Interessenten durch notarielle Beurkundung der Beitrittserklärung
- Einzahlung Eigenkapital (35% der Beteiligungskosten) nach Beitritt auf das Anderkonto
- Nach erfolgreicher Teilnahme am Bewerbungs- und Vergabeverfahren der Stadt Ibbenbüren, Grundstückserwerb bei Vergabe von ca. 3/4 der Wohnungen.

vor Baubeginn

- Erteilung der Baugenehmigung
- Ausführungsplanung, Ausschreibung und Vergabe
- Baubeginn bei Vergabe von ca. 3/4 der Wohnungen (Sicherung von 75% des Kapitals)

FINANZIERUNG UND KOSTEN

Baugemeinschaftsprojekt in Ibbenbüren "Wohnen am Aasee" 2. BA

Wohnungsnummer	Lage	Größe	Kosten pro m ²	Beteiligungskosten KG 100-700	
Wohnung 1	EG	116,1 m ²	2.800 €	325.047 €	
Wohnung 2	EG	87,0 m ²	2.771 €	241.115 €	
Wohnung 3	EG	57,3 m ²	2.771 €	158.804 €	
Wohnung 4	EG	69,4 m ²	2.771 €	192.338 €	
Wohnung 5	EG	87,0 m ²	2.771 €	241.115 €	
Wohnung 6	EG	116,1 m ²	2.969 €	344.747 €	
Wohnung 7	OG	116,1 m ²	2.771 €	321.764 €	
Wohnung 8	OG	87,0 m ²	2.715 €	236.195 €	
Wohnung 9	OG	57,3 m ²	2.715 €	155.563 €	
Wohnung 10	OG	69,4 m ²	2.715 €	188.413 €	
Wohnung 11	OG	87,0 m ²	2.715 €	236.195 €	
Wohnung 12	OG	116,1 m ²	2.941 €	341.464 €	
Wohnung 13	DG	116,1 m ²	2.969 €	344.747 €	
Wohnung 14	DG	129,7 m ²	2.969 €	385.131 €	Reserviert im 1. Rang
Wohnung 15	DG	116,1 m ²	3.054 €	354.597 €	

Tiefgaragenstellplatz: 28.000 €

BETEILIGUNGSKOSTEN

Baugemeinschaftsprojekt in Ibbenbüren "Wohnen am Aasee" 2. BA

Beteiligungskosten / Kostenschätzung

- Die Beteiligungskosten basieren auf der Kostenschätzung vom 18.11.2018. In diesen Beteiligungskosten sind sämtliche Kosten (KG 100-700 nach DIN 276) enthalten, die zur Erstellung des Bauvorhabens in der Standardausführung anfallen. Die Beteiligungskosten sind nicht abschließend verbindlich.

Zahlungsplan

- Der Zahlungsplan sieht 6 Raten vor:
 1. Rate ca. 35% vor Grundstückskauf
 2. Rate ca. 11% vor Baubeginn
 3. Rate ca. 14% ca. 6 Monate nach Baubeginn
 4. Rate ca. 14% ca. 9 Monate nach Baubeginn
 5. Rate ca. 18% ca. 12 Monate nach Baubeginn
 6. Rate ca. 8% ca. 15 Monate nach Baubeginn

Sicherung der Beteiligungskosten nach Grunderwerb

- Für die Finanzierung des Bauvorhabens ist es notwendig, dass die Darlehensverträge aller Gesellschafter bei ein und derselben Bank abgeschlossen werden, da die Grundschulden vor Teilung zunächst in das Grundbuch des Grundstückes eingetragen werden müssen. Aktuell werden Gespräche mit der GLS Gemeinschaftsbank eG Bochum geführt.
- Um die Finanzierung des Bauvorhabens zu sichern, ist es notwendig, dass der Abschluss der Darlehensverträge vor Baubeginn und nach Erteilung der Baugenehmigung erfolgt. Sollte der Erwerb einer Wohnung ganz oder teilweise aus Eigenkapitalmitteln erfolgen, muss das einzusetzende Eigenkapital vor Baubeginn gesichert werden.

RESERVIERUNG

Baugemeinschaftsprojekt in Ibbenbüren "Wohnen am Aasee" 2. BA

Anhand des Reservierungsformulars können Sie Ihre Wunschseinheit kostenfrei reservieren. Die Bezeichnung der Wohneinheiten und die aktuellen Beteiligungskosten entnehmen Sie bitte dem Exposé und der Beteiligungskostenübersicht. Tragen Sie bitte ein, wie viel Eigenkapital bzw. Darlehen Sie einbringen möchten. Es ist ein Eigenkapitalanteil von 35% vorgesehen. Wir bitten um Zusendung eines entsprechenden Eigenkapitalnachweises.

Ab Bestätigung einer Reservierung auf dem 1. Rang wird diese ca. 2 Wochen aufrecht erhalten. Bitte senden Sie das vollständig ausgefüllte Reservierungsformular inkl. Eigenkapitalnachweis per E-Mail an info@deine-baugruppe.de. Ihre Angaben werden selbstverständlich vertraulich behandelt und nicht an Dritte weitergegeben.

* Kopie des Kontoauszuges oder Bankbestätigung

	Wohnungsnummer	Geschoss	Beteiligungskosten WE	Beteiligungskosten Tiefgaragenstellplatz	Beteiligungskosten gesamt	Eigenkapital gemäß beiliegendem Nachweis*	Darlehen
Beispiel	8	OG	236.195 EUR	28.000 EUR	264.195 EUR	92.468 EUR	171.727 EUR
1. Wahl							
2. Wahl							
3. Wahl							

Name, Adresse _____

E-Mail _____ Telefon _____

Ort, Datum, Unterschrift

IMPRESSUM

Baugemeinschaftsprojekt in Ibbenbüren "Wohnen am Aasee" 2. BA

Die Baugemeinschaft wird von folgenden Büros betreut:

Projektentwicklung und Architektur	DEINEBAUGRUPPE GbR, Ibbenbüren, Kaiserslautern
Tragwerksplanung	GROTE Ingenieurbüro für Tragwerksplanung Dr. Ing. Klaus Grote, Wettringen, Emsdetten
Haustechnikplanung	HL-Ingenieure, Gebäudetechnik und Energieberatung, Westerkappeln, Lingen
Verwaltung Ander-Konto	GLS Gemeinschaftsbank eG, Bochum
Gesellschafts- und Baurecht	Rechtsanwalt Dr. Norbert Grolle, Ibbenbüren
Teilungsvertrag, Beurkundungen	Rechtsanwälte und Notare Hans-Peter Scheuer, Dr. Norbert Grolle, Ibbenbüren

DEINEBAUGRUPPE GbR

Matthias Igel

Lausitzweg 14

49477 Ibbenbüren

T 0162 4861801

info@deine-baugruppe.de

www.deine-baugruppe.de

Stand: 18.11.2018



DEINEBAUGRUPPE